

КОРПУСА ТИПА ШБ ПОДШИПНИКОВ КАЧЕНИЯ  
ДИАМЕТРОМ ОТ 160 ДО 400 мм

## Конструкция и размеры

Pillow blocks serie ШБ for rolling  
bearings of diameters from 160 till 400 mm.  
Construction and dimensionsГОСТ  
13218.6-80Взамен  
ГОСТ 13218.6-67

Постановлением Государственного комитета СССР по стандартам от 30 сентября 1980 г. № 4893 срок действия установлен

с 01.01 1982 г.  
до 01.01 1987 г.

Несоблюдение стандарта преследуется по закону

1. Настоящий стандарт распространяется на неразъемные широкие корпуса типа ШБ со сквозным отверстием для подшипников качения типов, указанных в табл. 1.

Таблица 1

| Обозначение корпуса | Подшипник        |                       |
|---------------------|------------------|-----------------------|
|                     | Обозначение типа | Конструкция и размеры |
| ШБ 160—ШБ 400       | 3500             | По ГОСТ 5721—75       |
|                     | 13500            | По ГОСТ 8545—75       |

2. Корпуса предназначены для нагрузок, действующих в направлении от опоры корпуса.

3. Размеры и обозначения корпусов должны соответствовать указанным на чертеже и в табл. 2.

При мелкосерийном производстве допускается изготавливать корпуса по рекомендуемому приложению 1 к ГОСТ 13218.1—80.

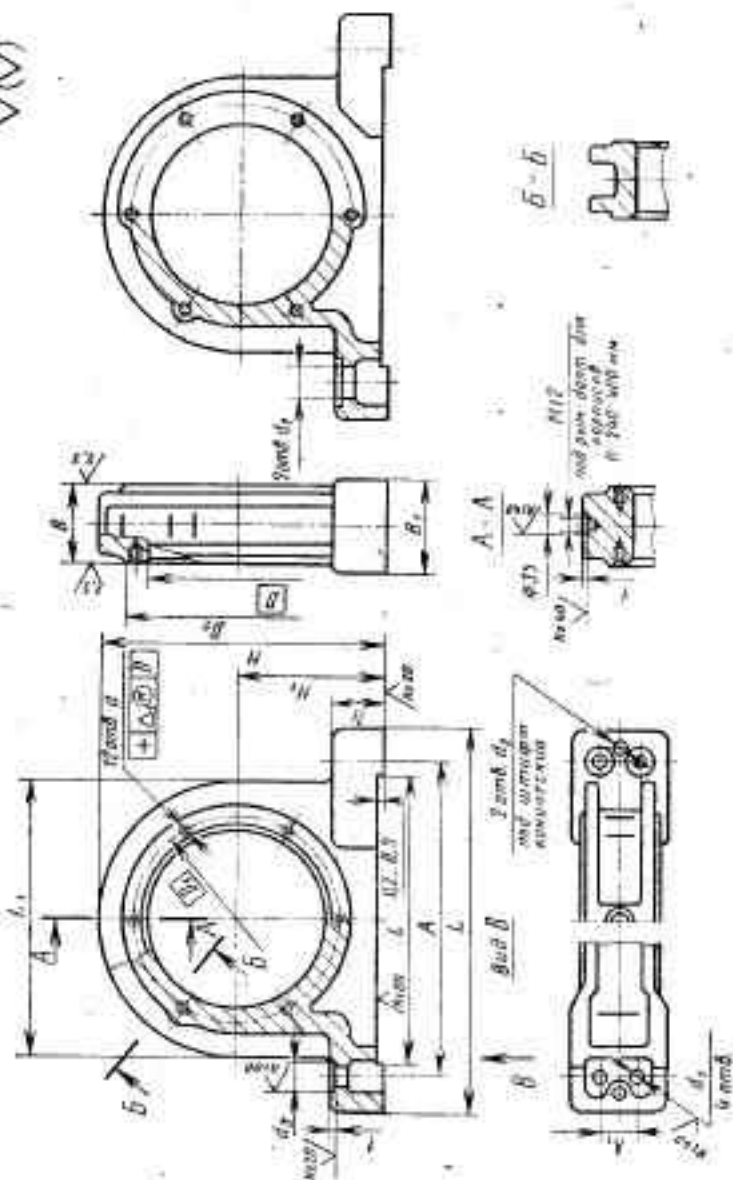
Для  $D = 160—320$  мм400  
√(N)Для  $D = 340—400$  мм

Таблица 2

Размеры в мм

| Обозначение корпуса | D   | D <sub>1</sub> | D <sub>2</sub> | d   | Δ <sub>1</sub> | d <sub>1</sub> | d <sub>2</sub> | h <sub>1</sub> | A <sub>1</sub> | B   | B <sub>1</sub> | L   | L <sub>1</sub> | l   | H     | H <sub>1</sub><br>(пред. откл. +0,05) | h   | Теоретическая масса, кг |
|---------------------|-----|----------------|----------------|-----|----------------|----------------|----------------|----------------|----------------|-----|----------------|-----|----------------|-----|-------|---------------------------------------|-----|-------------------------|
| ШБ 160              | 160 | 190            | 220            |     | 0,12           | 26             | 13             | 45             | 285            | 75  | 86             | 350 | 240            | 262 | 245   | 125                                   |     | 13,5                    |
| ШБ 170              | 170 | 200            | 230            | M12 |                |                |                |                | 300            | 78  | 95             | 365 | 255            | 280 | 257,5 | 130                                   | 45  | 17,8                    |
| ШБ 180              | 180 | 210            | 240            |     |                |                | 16             |                | 325            | 80  | 104            | 400 | 270            | 290 | 270   | 135                                   |     | 19,4                    |
| ШБ 190              | 190 | 220            | 250            |     |                | 33             |                | 60             | 335            | 85  | 105            | 410 | 280            | 300 | 280   | 140                                   |     | 19,6                    |
| ШБ 200              | 200 | 230            | 260            | M14 |                |                |                |                | 355            | 88  |                | 430 | 300            | 325 | 300   | 150                                   | 50  | 24,6                    |
| ШБ 215              | 215 | 250            | 285            |     |                |                |                |                | 365            | 100 | 120            | 445 | 315            | 330 | 312,5 | 155                                   |     | 25,8                    |
| ШБ 240              | 240 | 280            | 315            |     |                | 20             |                |                | 410            | 108 | 125            | 485 | 350            | 485 | 345   | 170                                   | 55  | 36,2                    |
| ШБ 260              | 260 | 300            | 335            |     |                | 39             |                |                | 450            | 112 | 130            | 540 | 380            | 420 | 380   | 190                                   | 60  | 47,6                    |
| ШБ 280              | 280 | 320            | 355            |     | 0,16           |                |                |                | 490            | 120 | 142            | 600 | 420            | 450 | 420   | 210                                   | 70  | 65,2                    |
| ШБ 300              | 300 | 340            | 380            | M16 |                | 45             | 25             |                | 520            | 135 | 146            | 620 | 450            | 485 | 445   | 220                                   | 75  | 81,5                    |
| ШБ 320              | 320 | 360            | 400            |     |                |                |                | 70             | 550            | 140 | 152            | 655 | 480            | 515 | 480   | 240                                   | 80  | 94,0                    |
| ШБ 340              | 340 | 380            | 420            |     |                | 39             |                |                | 600            | 150 | 175            | 750 | 510            | 510 | 505   | 250                                   | 85  | 102,0                   |
| ШБ 360              | 360 | 400            | 440            |     |                | 30             |                |                | 640            | 155 | 190            | 775 | 550            | 560 | 545   | 270                                   | 95  | 154,0                   |
| ШБ 380              | 380 | 430            | 470            | M20 |                | 45             |                |                | 650            | 160 |                | 795 | 570            | 570 | 555   | 280                                   | 100 | 169,0                   |
| ШБ 400              | 400 | 450            | 490            |     |                |                |                |                | 690            | 165 | 194            | 835 | 600            | 620 | 600   | 300                                   | 100 | 189,0                   |

Пример условного обозначения корпуса типа ШБ, исполнения 1, D=240 мм:  
Корпус ШБ 240 ГОСТ 13218.6—80

То же, исполнения 2:

Корпус ШБ 240—2 ГОСТ 13218.6—80

4. Технические требования — по ГОСТ 13218.11—80.
5. Характеристика и выбор корпусов в зависимости от типов подшипников качения и направления нагрузок — по рекомендуемому приложению 3 к ГОСТ 13218.1—80.
6. Расчетные разрушающие нагрузки — по рекомендуемому приложению 4 к ГОСТ 13218.1—80.
7. Дополнительные размеры элементов корпусов — по рекомендуемому приложению 2 к ГОСТ 13218.1—80.
8. Допускается при необходимости обеспечения взаимозаменяемости для применения в изделиях, спроектированных до 1 января 1980 г., по согласованию с потребителем изготавливать корпуса с допусками по справочному приложению 5 к ГОСТ 13218.1—80.