

КОРПУСА ТИПА УМ ПОДШИПНИКОВ КАЧЕНИЯ  
ДИАМЕТРОМ ОТ 80 ДО 150 мм

## Конструкция и размеры

Pillow blocks of serie УМ for rollings  
of diameters from 80 till 150 mm,  
Construction and dimensionsГОСТ  
13218.3—80Взамен  
ГОСТ 13218.3—67

Постановлением Государственного комитета СССР по стандартам от 30 сентября 1980 г. № 4892 срок действия установлен

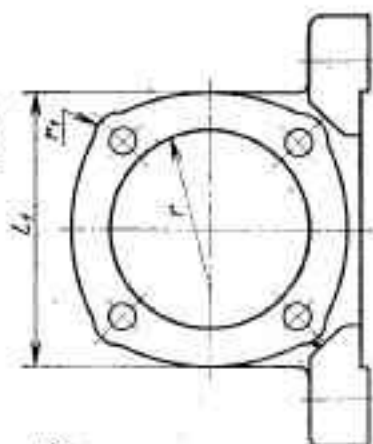
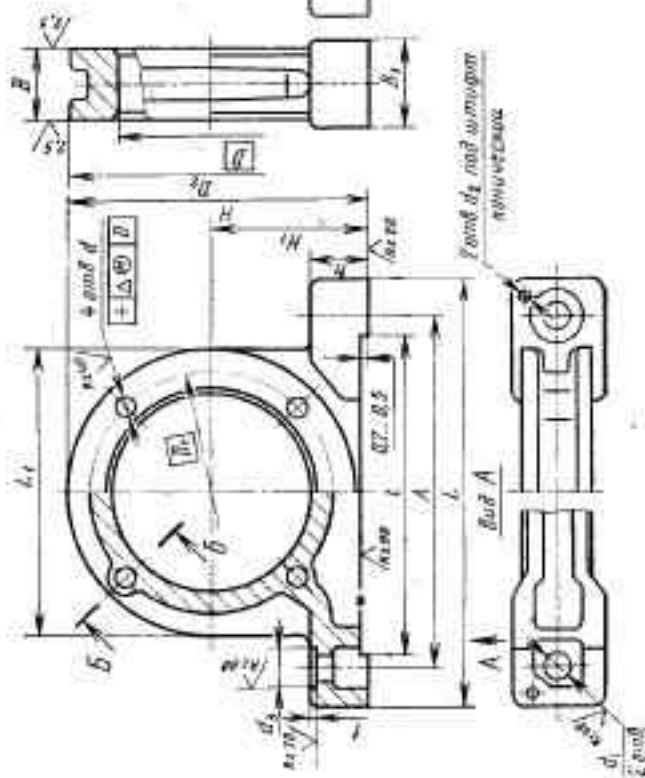
с 01.01 1982 г.  
до 01.01 1987 г.

Несоблюдение стандарта преследуется по закону

1. Настоящий стандарт распространяется на неразъемные узкие корпуса типа УМ со сквозным отверстием для подшипников качения типов, указанных в табл. 1.

Таблица 1

Обозначение корпуса	Подшипник		Исполнение корпуса
	Обозначение типа	Конструкция и размеры	
УМ 80—УМ 150	1200	По ГОСТ 5720—75	1 или 2
	1300		
	1500		
	11200	По ГОСТ 8545—75	
	11300		
	11500		
	3500	По ГОСТ 5721—75	2
	13500	По ГОСТ 8545—75	

Для  $D=80-100$  мм400  
VVZ $b-b$ Для  $D=110-150$  мм

Формы А2, А3, А4, А5, А6, А7, А8, А9, А10, А11, А12, А13, А14, А15, А16, А17, А18, А19, А20, А21, А22, А23, А24, А25, А26, А27, А28, А29, А30, А31, А32, А33, А34, А35, А36, А37, А38, А39, А40, А41, А42, А43, А44, А45, А46, А47, А48, А49, А50, А51, А52, А53, А54, А55, А56, А57, А58, А59, А60, А61, А62, А63, А64, А65, А66, А67, А68, А69, А70, А71, А72, А73, А74, А75, А76, А77, А78, А79, А80, А81, А82, А83, А84, А85, А86, А87, А88, А89, А90, А91, А92, А93, А94, А95, А96, А97, А98, А99, А100.

Вид А

Вид А

Таблица 2

Размеры в мм

Обозначение корпуса	D	D <sub>1</sub>	k	Δ	d <sub>1</sub>	d <sub>2</sub>	A (пред. откл. ±0,23)	B	B <sub>1</sub>	L	L <sub>1</sub> -D <sub>1</sub>	f	H	H <sub>1</sub> (пред. откл. +0,05)	k	r	r <sub>1</sub>	Теоретическая масса, кг
УМ 80	80	100	9	0,10			135	35		180	110	110	113,0	58	19	75	11,0	0,71
УМ 85	85	105			13		140		42	185	115	116	120,5	63				1,42
УМ 90	90	110					150	38		195	125	128	130,5	68	22	80	12,0	1,86
УМ 100	100	120	11			8	165	40		215	135	142	139,5	72	24	85	12,5	2,33
УМ 110	110	130					185	45	48	235	155	164	157,5	80	26			3,05
УМ 120	120	145		0,12	17		210	48		260	175	194	179,5	92	32			4,31
УМ 125	125	150					220			270	180	204	188,0	98	34			4,99
УМ 130	130	155	13				225	50	54	280	185		190,5		35			5,77
УМ 140	140	165			22	10	235	52	58	295	195	206	199,5	102				6,42
УМ 150	150	180					255	55		315	210	230	215,0	110	40			8,30

Пример условного обозначения корпуса типа УМ, исполнения 1, D=90 мм:  
 Корпус УМ 90 ГОСТ 13218.3—80

То же, исполнения 2:

Корпус УМ 90—2 ГОСТ 13218.3—80

2. Стандарт устанавливает следующие исполнения корпусов:

1 — корпуса с выемкой длиной  $l$  в опоре, используемые для установки на необработанные поверхности при любом направлении радиальной нагрузки или для установки на обработанные поверхности при направлении радиальной нагрузки предпочтительно от опоры;

2 — корпуса без выемки длиной  $l$  в опоре, используемые для установки на обработанные поверхности при направлении радиальной нагрузки предпочтительно к опоре.

3. Размеры и обозначения корпусов должны соответствовать указанным на чертеже и в табл. 2.

При мелкосерийном производстве допускается изготавливать корпуса по рекомендуемому приложению 1 к ГОСТ 13218.1—80.

4. Технические требования — по ГОСТ 13218.11—80.

5. Характеристика и выбор корпусов в зависимости от типов подшипников качения и направления нагрузок — по рекомендуемому приложению 3 к ГОСТ 13218.1—80.

6. Расчетные разрушающие нагрузки — по рекомендуемому приложению 4 к ГОСТ 13218.1—80.

7. Дополнительные размеры элементов корпусов — по рекомендуемому приложению 2 к ГОСТ 13218.1—80.

8. Допускается при необходимости обеспечения взаимозаменяемости для применения в изделиях, спроектированных до 1 января 1980 г., по согласованию с потребителем изготавливать корпуса с допусками по справочному приложению 5 к ГОСТ 13218.1—80.